



**Шкаф внутриобъектовый  
телекоммуникационный  
RT-CBN-D1**

**РУКОВОДСТВО ПО ЭКСПЛУАТАЦИИ**

Име. № подл.	Подпись и дата
Взамен име. №	Име. № дубл.
Подпись и дата	Подпись и дата

Перв. примен.	
Справа. №	

**СОДЕРЖАНИЕ**

1	Описание и работа .....	3
1.1	Назначение .....	3
1.2	Технические характеристики .....	5
1.3	Состав оборудования .....	6
1.4	Комплектность .....	8
2	Монтаж и подключение питания.....	9
2.1	Меры безопасности .....	9
3	Правила транспортирования и хранения .....	10
4	Гарантии изготовителя.....	11
	Приложение 1. Схема электрическая принципиальная.....	12

Подпись и дата	
Инв. № дубл.	
Взамен инв. №	
Подпись и дата	
Инв. № подл.	

--	--	--

Изм.	Лист	№ документа	Подпись	Дата
	Разраб.	Лукашов		
	Пров.	Ивлев		
	Н. контр.			
	Утв.			

<b>АЦМЕ.421417.002-01РЭ</b>		
Шкаф телекоммуникационный климатический антивандальный для наружной установки RT-CBN-D1		
Лит.	Лист	Листов
	2	20
АО "НПК РоТеК"		
Руководство по эксплуатации		



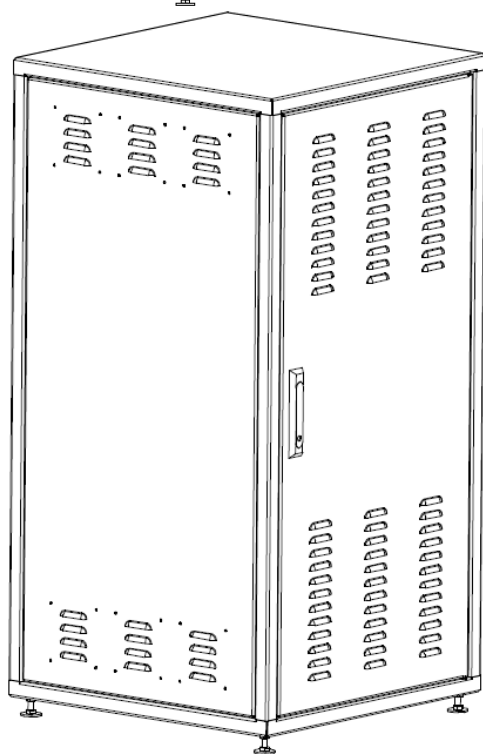
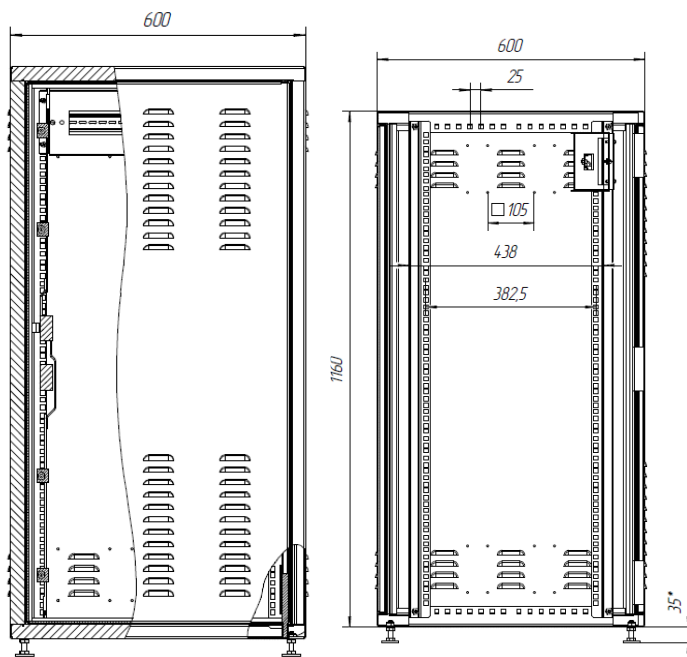


Рисунок 3 – Общий вид шкафа в сборе

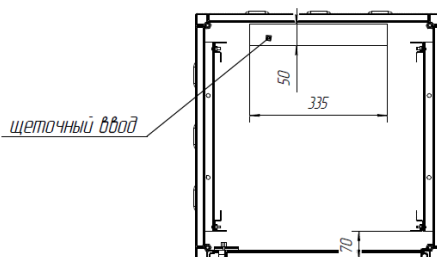


Рисунок 4 – Щеточный ввод

Инв. № подл.	Подпись и дата
Инв. № дубл.	
Взамен инв. №	
Подпись и дата	
Инв. № подл.	

Изм.	Лист	№ документа	Подпись	Дата

АЦМЕ.421417.002-01РЭ





- вводно-распределительное устройство (ВРУ-1) переменного тока на DIN-рейке, в составе:
  - счётчик электроэнергии;
  - устройство защиты от импульсных перенапряжений (УЗИП) класс защиты 1+2;
  - розетка щитовая 2P+N для подключения внешних электроприборов;
  - устройство защитного отключения (УЗО) для коммутации розетки;
  - автоматические выключатели:
    - 1) вводной двухполюсный автомат, 16А, 220 В
    - 2) автомат однополюсный 220В (ИБП), с переключателем, который даёт возможность на время проведения ППР на ИБП питать, минуя ИБП, оборудование шкафа от сети 220В;
- Блок силовых розеток горизонтальный с вилкой, 8 позиций 220 В, тип розеток Schuko, выключатель 16А, 1U, шнур 1,8м;
- светодиодный фонарь;
- кабельный органайзер 1U;
- Контроллер ВТ-6710;
- панель электромонтажная с крышкой на 20 мест, высотой 3U;
- Датчик открытия двери (геркон);
- Датчик температуры внутри шкафа;
- главная заземляющая шина;

Инв. № подл.	Подпись и дата
Взамен инв. №	Инв. № дубл.
Подпись и дата	Подпись и дата

Изм.	Лист	№ документа	Подпись	Дата
------	------	-------------	---------	------

АЦМЕ.421417.002-01РЭ

## 1.4 Комплектность

№	Наименование	Ед. изм.	Кол-во
<b>1</b>	<b>Шкаф RT-CBN-D1</b> в сборе, в том числе:	<b>к-т</b>	<b>1</b>
1.1	Патч панель Cat5	шт.	2
1.2	Стяжки ПВХ 120 мм (кроме использованных в конструкции шкафа)	шт.	10
1.3	Шина заземления	шт.	1
1.4	Панель ВРУ-220	шт.	1
<b>2</b>	<b>Система электропитания</b>	<b>к-т</b>	<b>1</b>
2.1	Вводно-распределительное устройство в составе:	шт.	1
2.1.1	Вводной автоматический выключатель на 16 А	шт.	1
2.1.2	Устройство защиты от импульсных перенапряжений класс 3	шт.	1
2.1.3	Розетка на 220 В с заземляющим элементом для подключения нагрузок 220 В, 16А	шт.	1
2.1.4	Автоматический выключатель номиналом 16 А	шт.	1
2.1.5	Блок силовых розеток	шт.	8
2.1.6	Устройство защитного отключения номиналом 10 А (для розетки)	шт.	1
2.1.7	Контактор модульный	шт.	1
2.1.8	Комплект проводов	шт.	1
2.2	ИБП RTMP-II относится к классу постоянно включенных в линию устройств с однофазным входом и однофазным выходом мощностью от 1 до 10 кВА с двойным преобразованием напряжения.	шт.	1
2.3	Батарейный блок RT24В (2U) 24В 18Ач	шт.	1
2.4	Светодиодный фонарь	шт.	1
2.5	Контроллер ВТ-6710	шт.	1
<b>3</b>	<b>Комплект кроссового оборудования</b>	<b>к-т</b>	<b>1</b>
3.1	Корпус ODF, 8 портов LC/UPC	шт.	1
3.2	Сплайс-кассета	к-т	1
3.3	Крепёжный комплект (включая винты, гайки и шайбы)	к-т	1
<b>4</b>	<b>Эксплуатационная документация</b>	<b>к-т</b>	<b>1</b>
4.1	Шкаф RT-CBN-D1. Руководство по эксплуатации	шт.	1
4.2	Источник бесперебойного питания серии RTMP-II. Руководство по эксплуатации	шт.	1
4.3	Руководство по эксплуатации для контроллера ВТ-6710	шт.	1

Име. № подл.	Подпись и дата
Взамен име. №	Име. № дубл.
Подпись и дата	Подпись и дата

Изм.	Лист	№ документа	Подпись	Дата
------	------	-------------	---------	------

АЦМЕ.421417.002-01РЭ

Лист

8







#### 4 Гарантии изготовителя

Изготовитель гарантирует нормальное функционирование шкафа при соблюдении правил монтажа, эксплуатации, технического обслуживания, транспортирования и хранения, указанных в настоящем руководстве.

Гарантийный срок эксплуатации оборудования в соответствии с условиями договора поставки.

Изготовитель не несёт ответственности (гарантия не распространяется) за неисправности шкафа, возникшие в случаях:

- несоблюдения правил сборки, монтажа, эксплуатации, технического обслуживания, транспортирования и хранения;
- стихийных бедствий, пожаров.
- механических повреждений, возникших не по вине изготовителя.
- Нарушения правил хранения входящих в состав шкафа комплектующих (АКБ, ЭПУ, Кондиционер).

Изготовитель обеспечивает своевременное устранение недостатков (дефектов), выявленных в гарантийный период, если они не являются результатами действия обстоятельств непреодолимой силы, неправильной эксплуатации или умышленного или иного повреждения.

Серийный номер шкафа напечатан на наклейке внутри шкафа в левом верхнем углу, на площадке верхнего кронштейна вертикальной направляющей.

**ВНИМАНИЕ!** Серийный номер необходимо сообщить при обращении в Службу технической поддержки.

Телефон технической поддержки АО «НПК РоТеК»: +7 (499) 110-11-65

E-mail: 911@rotek.ru

**ПРИМЕЧАНИЕ** – При обращении по электронной почте ответ с номером обращения в системе учета заявок отправляется автоматически. Специалисты технической поддержки свяжутся с клиентом самостоятельно. В заявке следует обязательно указать контактную информацию для обратного звонка.

Име. № подл.	Подпись и дата
Взамен име. №	Име. № дубл.
Подпись и дата	Подпись и дата

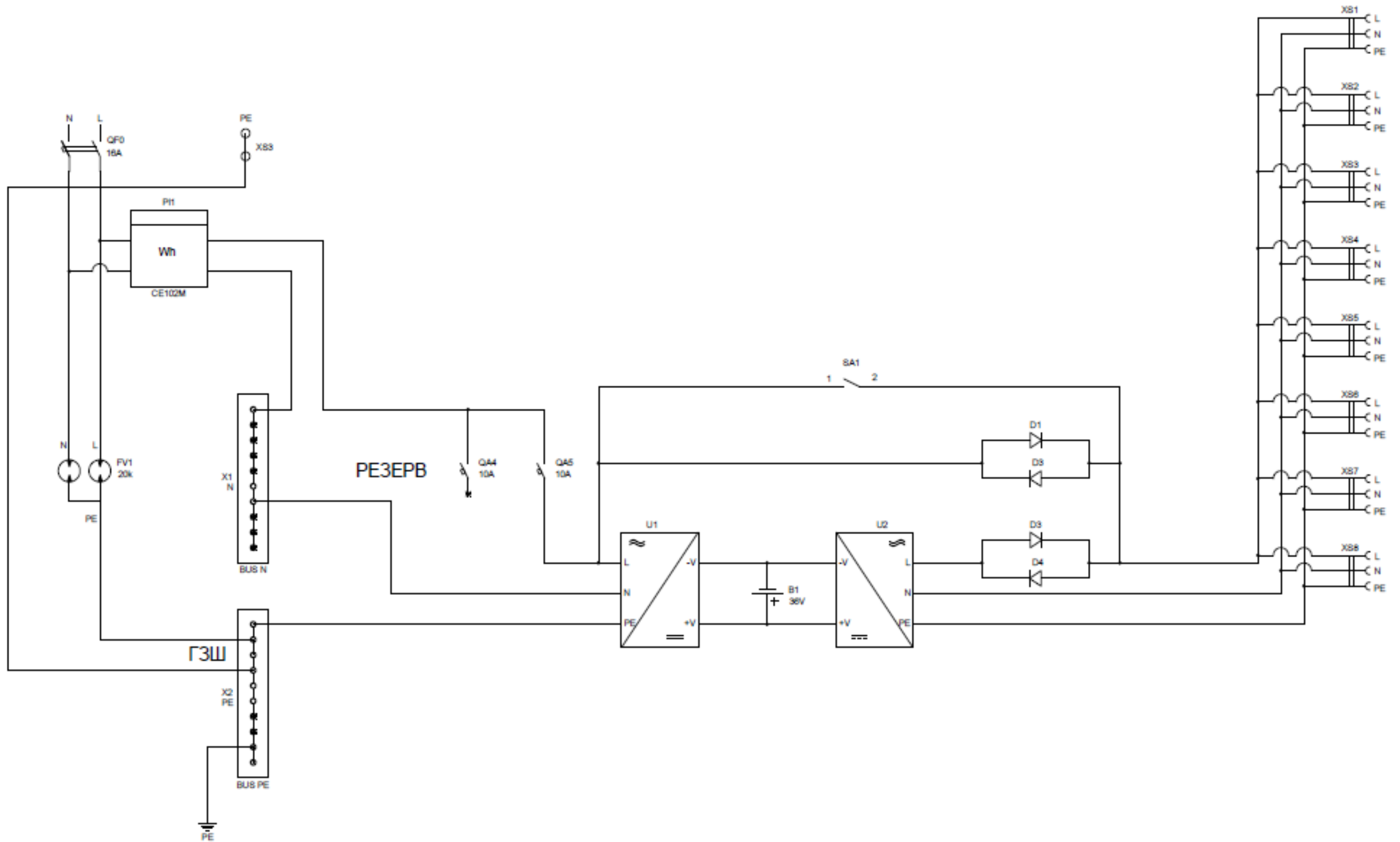
Изм.	Лист	№ документа	Подпись	Дата
------	------	-------------	---------	------

АЦМЕ.421417.002-01РЭ

Лист

11

Приложение 1. Схема электрическая принципиальная



Име. № подл.	Подпись и дата
Взамен име. №	Име. № дубл.
Подпись и дата	Подпись и дата

Изм.	Лист	№ документа	Подпись	Дата

